



**+ DW**  
dressworker  
EBV-BLEIALF.DE

**EBV VERTRIEBS GMBH** AUWER STR. 41C | 54608 BLEIALF  
TEL. +49 6555 / 9206 0 | MAIL [VERKAUF@EBV-BLEIALF.DE](mailto:VERKAUF@EBV-BLEIALF.DE)

**GÜLTIG 01.06.2026 – 31.08.2026**

# SOMMER 2026



**3 JAHRE GARANTIE**  
BEI ONLINE-REGISTRIERUNG\*

Garantiebedingungen unter:  
[stuermer-maschinen.de/garantie](http://stuermer-maschinen.de/garantie)

### LTL 1400 DC – Kompakte, leistungsstarke Taschenlampe

LTL 1400 DC

statt € 17,90 zzgl. USt.

**16,90**

€ 20,11 inkl. USt.

Art.-Nr. 6901000 \*\*

1400  
lumen



100 %	40 %	1,5 %	Strobe	SOS
Leuchtdauer (ca. in Stunden)				
02:00 h	03:30 h	50:00 h	02:00 h	02:30 h

Technische Daten		LTL 1400 DC
Leuchtwerte max.	m	150
Kapazität	mAh	2.000

### LSL 500 DC – Stirnlampe mit COB und SMD LED

LSL 500 DC

statt € 27,90 zzgl. USt.

**26,50**

€ 31,54 inkl. USt.

Art.-Nr. 6905000 \*\*

500  
lumen



SMD: Hoch	SMD: Niedrig	COB an	COB und SMD an
Leuchtdauer (ca. in Stunden)			
02:00 h	10:00 h	04:00 h	01:30 h

Technische Daten		LSL 500 DC
Leuchtwerte max.	m	80
Kapazität	mAh	1.000

### LAL 400-2 DC – LED-Arbeitsleuchte klappbar

LAL 400-2 DC

statt € 23,90 zzgl. USt.

**22,50**

€ 26,78 inkl. USt.

Art.-Nr. 6901015 \*\*

120  
lumen

200  
lumen

400  
lumen



100 % Spotlicht	100 % Hauptlicht	100 % Rücklicht
Leuchtdauer (ca. in Stunden)		
7:30 h	3:00 h	3:00 h

Technische Daten		LAL 400-2 DC
Kapazität	mAh	800

### LTL 350-3 DC – 3 in 1 LED Taschenlampe

3-in-1 LTL 350-3 DC

statt € 64,90 zzgl. USt.

**60,90**

€ 72,47 inkl. USt.

Art.-Nr. 6901013 \*\*

350  
lumen

250  
lumen

180  
lumen



	Hoch	Niedrig
Leuchtdauer (ca. in Stunden)		
Taschenlampe	02:00 h	04:30 h
Flexible Lampe	05:00 h	08:00 h
Arbeitslampe	01:30 h	04:00 h

Technische Daten		3-in-1 LTL 350-3 DC
Kapazität	mAh	4.000

### EHG 2 P – Elektroheizgerät mit Keramikheizelement

EHG 2

statt € 33,90 zzgl. USt.

**31,90**

€ 37,96 inkl. USt.

Art.-Nr. 6510001



Technische Daten		EHG 2 P
Heizleistung	kW	2
Heizstufen		2
Elektrischer Anschluss ~50 Hz	V/A	230
Gewicht ca.	kg	1,5

### Infrarot-Elektroheizgerät IEHG 2,8-2 W – für die Wand- und/oder Stativmontage

IEHG 2,8-2 W

statt € 165,00 zzgl. USt.

**149,-**

€ 177,31 inkl. USt.

Art.-Nr. 6510033



Technische Daten		IEHG 2,8-2 W
Beheizbares Raumvolumen ca.	m³	18
Heizleistung	kW	2,8
Heizstufen		2
Elektrischer Anschluss ~50 Hz	V	230

### PAC 9001 – Mobile Klimageräte Kühlen, Ventilation, Entfeuchten

PAC 9001

statt € 289,00 zzgl. USt.

**259,-**

€ 308,21 inkl. USt.

Art.-Nr. 6551230 \*\*



Technische Daten		PAC 9001
Kühlleistung	kW	2,6
Luftmenge Stufe max.	m³ / h	340
Temperatur min. – max.	°C	16 – 32
Energieeffizienzklasse		A

### Kühlbox UKB 50 – Zweizonen Kühlbox mit Batterie bis -20°C einstellbar

UKB 50

statt € 429,00 zzgl. USt.

**399,-**

€ 474,81 inkl. USt.

Art.-Nr. 6580050 \*\*



Technische Daten		Kühlbox UKB 50
Fassungsvermögen gesamt	l	50
Einstellbarer Temperaturbereich	°C	-20 – 20
Schallleistungspegel	dB(A)	<45
Energieeffizienzklasse		E
Batterie Laufzeit	h	6

\*Alle Preise sind Abholpreise, freibleibend, in €, inkl. der gesetzlich gültigen USt.

\*\* keine 3 Jahre Stürmer-Garantie

Bitte beachten Sie, dass bei einzelnen Produkten die dort ausgewiesenen \*TVP (Transport-Verpackungspauschalen) sowie \*TPZ (Transportzuschläge) und ggf. Einweisungskosten anfallen können. \*TVP/\*TPZ (Transport-Verpackungspauschale/Transportzuschläge) sowie Einweisungskosten zzgl. der gesetzlich gültigen USt. Zwischenverkauf, technische und optische Änderungen vorbehalten.

**Powerstation PPS –**  
Perfekt für unterwegs



PPS 600

statt € 429,00 zzgl. USt.

**399,-**

€ 474,81 inkl. USt.  
Art.-Nr. 6770006

Technische Daten		PPS 600
Akku Kapazität	Wh	512
Ausgang AC Steckdose	kW	0,6 (1,2 Peak)
Ausgang AC Steckdose ~ 50 Hz	V	2x 230
Gewicht	kg	7

**PG-I 45 SE-S HC –**  
Inverter-Stromerzeuger



PG-I 45 SE-S HC

statt € 765,00 zzgl. USt.

**699,-**

€ 831,81 inkl. USt.  
Art.-Nr. 6707145

Technische Daten		PG-I 45 SE-S HC
Spannung	V	230
Zeitlich begrenzte Ausgangsleistung (Wirkleistung)	kW	4,5
Dauerausgangsleistung (Wirkleistung)	kW	4
Anlasser		Handstart / E-Start
Laufzeit bei 50% / 100% Last	h	7,5 / 4,5

**JSPB 12 – KFZ-Starthilfe-Akku mit Spitzenstrom**  
bis zu 900 Ampere und Powerbankfunktion



JSPB 12

statt € 89,00 zzgl. USt.

**79,90**

€ 95,08 inkl. USt.  
Art.-Nr. 6851150

Technische Daten		JSPB 12
Startspannung	V	12
Akkukapazität	mAh	12.000
Startstrom	A	300
Spitzenstartstrom	A	900
Gewicht ca.	kg	0,88

**PG-E 100 TEA H –**  
Synchron-Stromerzeuger



PG-E 100 TEA H

statt € 2.409,00 zzgl. USt.

**2.099,-**

€ 2.497,81 inkl. USt.  
Art.-Nr. 6706105 \*\*

Technische Daten		PG-E 100 TEA H
Spannung	V	230/400
Zeitlich begrenzte Ausgangsleistung (Wirkleistung)	kW	3,7 / 11
Dauerausgangsleistung (Wirkleistung)	kW	3,3 / 10
Anlasser		E-Start
Laufzeit bei 50% / 100% Last	h	10 / 8

**SRWH 2500 LFH – Spezial Rangierwagenheber**  
mit Doppelkolben, flacher Bauform und hoher Endhöhe



SRWH 2500 LFH

statt € 199,00 zzgl. USt.

**189,-**

€ 224,91 inkl. USt.  
Art.-Nr. 6201126

Technische Daten		SRWH 2500 LFH
Tragkraft	t	2,5
Unterfahrhöhe min.	mm	75
Endhöhe max.	mm	500
Gewicht ca.	kg	32,4

**MHB 455 –**  
Motorrad-Hebebühne



MHB 455

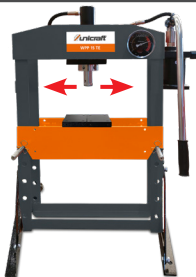
statt € 635,00 zzgl. USt.

**599,-**

€ 712,81 inkl. USt.  
Art.-Nr. 6201505

Technische Daten		MHB 455
Tragkraft	kg	450
Höhe max.	mm	750
Verstellbereich Reifenklemmung	mm	35 – 180
Plattformgröße	mm	2.200 x 680

**WPP 15 TE –**  
Hydraulische Werkstattpresse\*



WPP 15 TE

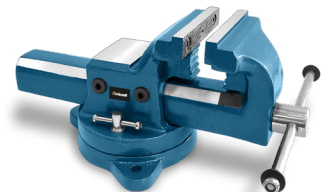
statt € 545,00 zzgl. USt.

**479,-**

€ 570,01 inkl. USt.  
Art.-Nr. 6300015 \*\*

Technische Daten		WPP 15 TE
Presskraft	t	15
Kolbenhub	mm	160
Kolbendurchmesser	mm	43
Gewicht ca.	kg	75,5

**Schraubstock – mit Rohrspannbacken und Drehteller**



Schraubstock 180 mm

statt € 230,00 zzgl. USt.

**209,-**

€ 248,71 inkl. USt.  
Art.-Nr. 6350180

Technische Daten		180 mm
Backenbreite	mm	180
Spannweite/-höhe	mm	210 x 115
Abmessung (LxBxH)	mm	525 x 245 x 240
Gewicht ca.	kg	29,8

\*Alle Preise sind Abholpreise, freibleibend, in €, inkl. der gesetzlich gültigen USt.

\*\* keine 3 Jahre Stürmer-Garantie

Bitte beachten Sie, dass bei einzelnen Produkten die dort ausgewiesenen <sup>1</sup>TVP (Transport-Verpackungspauschalen) sowie <sup>2</sup>TPZ (Transportzuschläge) und ggf. Einweisungskosten<sup>3</sup> anfallen können. <sup>1</sup>TVP/<sup>2</sup>TPZ (Transport-Verpackungspauschale/Transportzuschläge) sowie Einweisungskosten<sup>3</sup> zzgl. der gesetzlich gültigen USt. Zwischenverkauf, technische und optische Änderungen vorbehalten.

## TBS 1050-10 T – Manuelle Präzisions-Tafelblechschere

TBS 1050-10 T

statt € 1.049,00 zzgl. USt.

**999,-**

€ 1.188,81 inkl. USt.

Art.-Nr. 3776111 \*\*



Technische Daten		TBS 1050-10 T
Schnittleistung (400 N/mm <sup>2</sup> )	mm	1,0
Arbeitsbreite max.	mm	1.050
Verfahrbereich Hinteranschlag	mm	0 - 500
Gewicht ca.	kg	160

## HSBM 1020-10 – Manuelle Schwenkbiegemaschine

HSBM 1020-10

statt € 1.079,00 zzgl. USt.

**949,-**

€ 1.129,31 inkl. USt.

Art.-Nr. 3771020 \*\*



Technische Daten		HSBM 1020-10
Biegeleistung (235 N/mm <sup>2</sup> ) <sup>a)</sup>	mm	1,0
Arbeitsbreite max.	mm	1.020
Biegewinkel max.	°	135
Gewicht ca.	kg	105

## MTS 185-3 B – Metalltrockenschneider

MTS 185-3 B

statt € 295,00 zzgl. USt.

**269,-**

€ 320,11 inkl. USt.

Art.-Nr. 3840186



Technische Daten		MTS 185-3 B
Schnittkapazität 0° (quadrat / rechteck / rund) Rohr	mm	45x45 / 35x35 / Ø 55
Drehzahlen	min <sup>-1</sup>	1.900 / 2.300 / 2.800
Gehrungswinkel	°	45°
Sägeblatt-Ø	mm	185
Motorleistung ~50 Hz	kW/V	1,5 / 230

## MTS 356-4B – Metalltrockenschneider

MTS 356-4B SET2

statt € 570,00 zzgl. USt.

**539,-**

€ 641,41 inkl. USt.

Art.-Nr. 3840356SET2

### Lieferumfang SET2

- Sägeblatt für Stahl Ø 355x25,4x2,4 mm Z66
- Unterbau MUG1



Technische Daten		MTS 356-4B
Schnittkapazität 0° (quadrat / rechteck / rund) Rohr	mm	125 x 125 / 170 x 110 / Ø 130
Drehzahlen	min <sup>-1</sup>	700/900/1.100/1.300
Gehrungswinkel	°	0 – 45
Sägeblatt-Ø	mm	355
Motorleistung ~50 Hz	kW/V	3,5 / 230

## WPP 15 T – Hydraulische Werkstattpresse für den anspruchsvollen Einsatz

WPP 15 T

statt € 1.139,00 zzgl. USt.

**1.029,-**

€ 1.224,51 inkl. USt.

Art.-Nr. 4001115



Technische Daten		WPP 15 T
Leistung	t	15
Verfahrweg Kolben	mm	340
Gewicht ca.	kg	105

## FSBM 1020-20 S2 – Manuelle Schwenkbiegemaschine

FSBM 1020-20 S2

statt € 1.789,00 zzgl. USt.

**1.669,-**

€ 1.986,11 inkl. USt.

Art.-Nr. 3772102 \*\*



Technische Daten		FSBM 1020-20 S2
Biegeleistung (400 N/mm <sup>2</sup> )	mm	2,0
Biegeleistung (600 N/mm <sup>2</sup> ) <sup>b)</sup>	mm	1,2
Arbeitsbreite max.	mm	1.020
Biegewinkel max.	°	135
Gewicht ca.	kg	325

## WB 100 – Winkelbieger

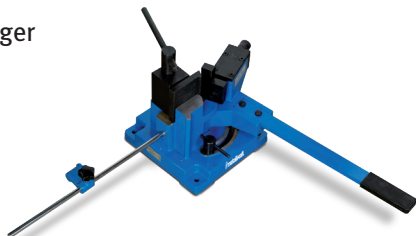
WB 100

statt € 265,00 zzgl. USt.

**249,-**

€ 296,31 inkl. USt.

Art.-Nr. 3776101 \*\*



Technische Daten		WB 100
Flachstahl (kalt / warm)	mm	100 x 5 / 100 x 15
Rundstahl (kalt / warm)	mm	18 / 27
Vierkantstahl (kalt / warm)	mm	16 x 16 / 25 x 25
Winkelstahl (kalt / warm)	mm	60 x 8 / 100 x 12
Gewicht ca.	kg	30

## UB 10 – Universalbiegemaschine zum Winkel-, Rund- und Spiralbiegen

UB 10

statt € 585,00 zzgl. USt.

**539,-**

€ 641,41 inkl. USt.

Art.-Nr. 3776010 \*\*



Technische Daten		UB 10
Flachstahl: Rund- / Scharfbiegen	mm	max. 10 x 50 / 6 x 50
Material		Stahl / Alu / Kupfer   Edelstahl
Rundmaterial	mm	Ø 16      Ø 14
Vierkantmaterial	mm	16 x 16 <sup>b)</sup> 14 x 14 <sup>b)</sup>
Rohre	"	G 3/4

\*Alle Preise sind Abholpreise, freibleibend, in €, inkl. der gesetzlich gültigen USt.

\*\* keine 3 Jahre Stürmer-Garantie

Bitte beachten Sie, dass bei einzelnen Produkten die dort ausgewiesenen <sup>1</sup>TPV (Transport-Verpackungspauschalen) sowie <sup>2</sup>TPZ (Transportzuschläge) und ggf. Einweisungskosten<sup>3</sup> anfallen können. <sup>1</sup>TPV/<sup>2</sup>TPZ (Transport-Verpackungspauschale/Transportzuschläge) sowie Einweisungskosten<sup>3</sup> zzgl. der gesetzlich gültigen USt. Zwischenverkauf, technische und optische Änderungen vorbehalten.

**BMBS 220 H-G – Hydraulische  
Schwenkrahmenbandsäge  
für Gehrungsschnitte bis +60°**

BMBS 220 H-G

statt € 2.499,00 zzgl. USt.

**2.299,-**

€ 2.735,81 inkl. USt.

Art.-Nr. 3681220



Technische Daten		BMBS 220 H-G
Sägebandgeschwindigkeiten	m/min.	40 / 80
Motorleistung ~50 Hz	kW/V	0,75 / 1,1

**Spannbereich**

mm	0°	45°	60°	
220	160	100	-	
120	85	100	-	
250x190	160x110	90x90	-	

**MBS 105 – Manuelle Bandsäge  
für Einsätze auf Baustellen  
oder Montage**

MBS 105

statt € 599,00 zzgl. USt.

**529,-**

€ 629,51 inkl. USt.

Art.-Nr. 3630105 \*\*



**Spannbereich**

	○	□	▭	▮
90°	105	73,5	110x60	100x105
45°	70	49	65x75	70x50

Technische Daten		KE 150
Sägebandgeschwindigkeit	m/min.	30 – 80
Motorleistung ~50 Hz	kW/V	1,0 / 230
Gewicht ca.	kg	20,5

**MBS 155 K –**

Manuelle Bandsäge für Einsätze  
auf Baustellen oder Montage

MBS 155 K

statt € 1.779,00 zzgl. USt.

**1.579,-**

€ 1.879,01 inkl. USt.

Art.-Nr. 3630152 \*\*



**Spannbereich**

	○	□	▭	▮
90°	150	105	140x150	160x85
45°	95	66,5	90x105	75x130
60°	60	42	60x65	65x60

Technische Daten		MBS 155 K
Sägebandgeschwindigkeit	m/min.	30 – 80
Motorleistung ~50 Hz	kW/V	2,0 / 230

**BTS 51 –**

Band- und Tellerschleifmaschine mit  
schwenkbarem Schleifarm

**Lieferumfang BTS 51 SET**

- 10 Schleifbänder K 80
- 10 Schleifbänder K 100
- 10 Schleifteller K 80
- 10 Schleifteller K 100

BTS 51 SET

statt € 528,40 zzgl. USt.

**479,-**

€ 570,01 inkl. USt.

Art.-Nr. 3700051SET \*\*



Technische Daten		BTS 51
Schleifteller-Ø	mm	150
Bandgeschwindigkeit	m/sek	22
Motorleistung	W	750
Elektrischer Anschluss ~50 Hz	V	230
Gewicht ca.	kg	20

**DS 175 –**

Schwerer, langlebiger Doppelschleifer in  
Industrierausführung

DS 175

statt € 215,00 zzgl. USt.

**199,-**

€ 236,81 inkl. USt.

Art.-Nr. 3901175



Technische Daten		DS 175
Schleifscheibe Außen-Ø	mm	175
Schleifscheibe Breite	mm	25
Drehzahl	min <sup>-1</sup>	2.980
Motorleistung ~50 Hz	kW/V	0,5 / 230
Gewicht ca.	kg	18

**P-LG 20 –**

Lasermarkiergerät geeignet für  
Edelstahl, Aluminium,  
Titan, Kunststoffe, Leder

P-LG 20

statt € 2.150,00 zzgl. USt.

**1.990,-**

€ 2.368,10 inkl. USt.

Art.-Nr. 4700000 \*\*



Technische Daten		P-LG 20
Arbeitsgeschwindigkeit max.	mm/s	15.000
Arbeitsbereich	mm	110 x 110 / 150 x 150
Gravurnauigkeit	mm	0,001
Ausgangsleistung	W	20
Gewicht ca.	kg	6,5

\*Alle Preise sind Abholpreise, freibleibend, in €, inkl. der gesetzlich gültigen USt.

\*\* keine 3 Jahre Stürmer-Garantie

Bitte beachten Sie, dass bei einzelnen Produkten die dort ausgewiesenen <sup>1</sup>TPV (Transport-Verpackungspauschalen) sowie <sup>2</sup>TPZ (Transportzuschläge) und ggf. Einweisungskosten<sup>3</sup> anfallen können. <sup>1</sup>TPV/<sup>2</sup>TPZ (Transport-Verpackungspauschale/Transportzuschläge) sowie Einweisungskosten<sup>3</sup> zzgl. der gesetzlich gültigen USt. Zwischenverkauf, technische und optische Änderungen vorbehalten.

## OPTIdrill® DQ 20V –

Tischbohrmaschine mit Keilriemenantrieb und mechanisch stufenlos einstellbarer Drehzahl

### DQ 20V

statt € 509,00 zzgl. USt.

**475,-**

€ 565,25 inkl. USt.

Art.-Nr. 3191080



Technische Daten	DQ 20V*
Motorleistung ~50 Hz	0,75 kW / 230 V
Spindelaufnahme	MK2
Spindeldrehzahlen	450 - 2.500 min <sup>-1</sup>
Drehzahl	mechanisch regelbar
Bohrtisch (L x B) / T-Nuten	243 x 243 mm / 14 mm

## OPTIdrill® DQ 25 –

Säulenbohrmaschine mit Keilriemenantrieb

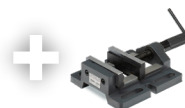
### DQ 25-SET

statt € 752,00 zzgl. USt.

**709,-**

€ 843,71 inkl. USt.

Art.-Nr. 3191047SET



Technische Daten	DQ 25
Motorleistung ~50 Hz	750 W / 400 V
Spindelaufnahme	MK3
Spindeldrehzahlen	200 - 2.440 min <sup>-1</sup>
Drehzahlstufen	12
Bohrtisch (L x B) / T-Nuten	280 x 280 / 14 mm



## OPTImill® BF 20 Vario –

Bohr-Fräsmaschine mit elektronisch stufenlos regelbarem Antrieb

### BF 20Vario

statt € 1.499,00 zzgl. USt.

**1.439,-**

€ 1.712,41 inkl. USt.

Art.-Nr. 3338120



Technische Daten	BF 20 Vario*
Motorleistung ~50 Hz	850 W / 230 V
Spindelaufnahme	MK2 / M10
Spindeldrehzahlen	90 - 1.480 min <sup>-1</sup> / 150 - 3.000 min <sup>-1</sup>
Verfahrweg X/Y/Z-Achse	280 mm / 175 mm / 280 mm

## OPTIdrill® DQ 32 –

Säulenbohrmaschine mit Keilriemenantrieb

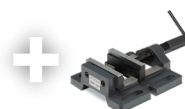
### DQ 32-SET

statt € 1.102,00 zzgl. USt.

**1.039,-**

€ 1.236,41 inkl. USt.

Art.-Nr. 3191049SET



Technische Daten	DQ 32
Motorleistung ~50 Hz	1,1 kW / 400 V
Spindelaufnahme	MK4
Spindeldrehzahlen	120 - 1.810 min <sup>-1</sup>
Drehzahlstufen	9
Bohrtisch (L x B) / T-Nuten	355 x 355 / 14 mm



## OPTIturn® TU 2406 –

Drehmaschine für den Heimwerker

### TU 2406

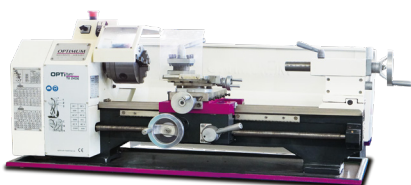
statt € 1.759,00 zzgl. USt.

**1.679,-**

€ 1.998,01 inkl. USt.

Art.-Nr. 3420350 (230 V)

Art.-Nr. 3420353 (400 V)



Technische Daten	TU 2406
Antriebsmotor ~50 Hz	750 W 230 V oder 400 V
Spitzenhöhe/-weite	125 mm / 550 mm
Spindelaufnahme	zylindrisch Ø 52 mm
Spindeldrehzahlen	125 - 2.000 min <sup>-1</sup>
Spindelkonus	MK3

## OPTIsaw® SQ-V13 –

Transportable Gehrungsbandsäge

### SQ-V13

statt € 369,00 zzgl. USt.

**349,-**

€ 415,31 inkl. USt.

Art.-Nr. 3194013 \*\*



Schnittbereiche <sup>1)</sup>		
Ø 125 mm	125 mm	125 x 125 mm
Ø 85 mm	85 mm	85 x 85 mm
Ø 50 mm	50 mm	50 x 50 mm

Technische Daten	SQ-V13
Motorleistung ~50 Hz	750 W / 230 V
Schnittwinkel	0° - 60°
Nettogewicht ca.	23,3 kg

\*Alle Preise sind Abholpreise, freibleibend, in €, inkl. der gesetzlich gültigen USt.

\*\* keine 3 Jahre Stürmer-Garantie

Bitte beachten Sie, dass bei einzelnen Produkten die dort ausgewiesenen <sup>1</sup>TPV (Transport-Verpackungspauschalen) sowie <sup>2</sup>TPZ (Transportzuschläge) und ggf. Einweisungskosten<sup>3</sup> anfallen können. <sup>1</sup>TPV/<sup>2</sup>TPZ (Transport-Verpackungspauschale/Transportzuschläge) sowie Einweisungskosten<sup>3</sup> zzgl. der gesetzlich gültigen USt. Zwischenverkauf, technische und optische Änderungen vorbehalten.

**Handy Silence 171 OF E –**  
Tragbarer, ölfreier Silent-  
Kolbenkompressor



Handy Silence 171 OF E

statt € 115,00 zzgl. USt.

**95,-**

€ 113,05 inkl. USt.

Art.-Nr. 2001171 \*\*

Technische Daten		Handy Silence 171 OF E
Füllleistung bei 6 bar ca.	l/min	75
Höchstdruck	bar	8
Behälterinhalt	l	6
Drehzahl	min <sup>-1</sup>	2.850
Motorleistung ~50 Hz	kW/V	0,9 / 230

**Mobilboy Silence 241/24 OF E –**  
Ölfreier Silent-Kolbenkompressor  
für den mobilen Einsatz



Mobilboy Silence  
241/24 OF E

statt € 175,00 zzgl. USt.

**159,-**

€ 189,21 inkl. USt.

Art.-Nr.: 2002245

Technische Daten		Mobilboy Silence 241/24 OF E
Füllleistung bei 6 bar ca.	l/min	120
Höchstdruck	bar	10
Behälterinhalt	l	24
Drehzahl	min <sup>-1</sup>	2.850
Motorleistung ~50 Hz	kW/V	1,0 / 230

**COMPACT-AIR 401/50 OF E –**  
Ölfreier, sehr laufruhiger  
Kompressor für den mobilen  
Einsatz mit stehendem Behälter



COMPACT-AIR  
401/50 OF E

statt € 849,00 zzgl. USt.

**299,-**

€ 355,81 inkl. USt.

Art.-Nr.: 2005452

Technische Daten		COMPACT-AIR 401/50 OF E
Füllleistung bei 6 bar ca.	l/min	200
Höchstdruck	bar	10
Behälterinhalt	l	50
Drehzahl	min <sup>-1</sup>	2.850
Motorleistung ~50 Hz	kW/V	1,5 / 230

**Mobilboy Silence 401/50 OF E –**  
Ölfreier Silent-Kolbenkompressor  
für den mobilen Einsatz



Mobilboy Silence  
401/50 OF E

statt € 279,00 zzgl. USt.

**259,-**

€ 308,21 inkl. USt.

Art.-Nr.: 2002401

Technische Daten		MOBILBOY SILENCE 401/50 OF E
Füllleistung bei 6 bar ca.	l/min	200
Höchstdruck	bar	10
Behälterinhalt	l	50
Drehzahl	min <sup>-1</sup>	2.850
Motorleistung ~50 Hz	kW/V	1,5 / 230

**AIRSTAR 603/50 –**  
Fahrbarer Kolbenkompressor mit  
Riemenantrieb und hochwertiger  
Ausstattung



Airstar 603/50

statt € 989,00 zzgl. USt.

**899,-**

€ 1.069,81 inkl. USt.

Art.-Nr. 2007630

Technische Daten		AIRSTAR 603/50
Füllleistung bei 6 bar ca.	l/min	400
Höchstdruck	bar	10
Behälterinhalt	l	50
Drehzahl	min <sup>-1</sup>	1.310
Motorleistung ~50 Hz	kW/V	3 / 400

**AIRSTAR 603/90 VZ –**  
Fahrbarer Kolbenkompressor mit  
Riemenantrieb und hochwertiger  
Ausstattung



AIRSTAR 603/90 VZ

statt € 1.199,00 zzgl. USt.

**1.099,-**

€ 1.307,81 inkl. USt.

Art.-Nr. 2007964

Technische Daten		AIRSTAR 603/90 VZ
Füllleistung bei 6 bar ca.	l/min	400
Höchstdruck	bar	10
Behälterinhalt	l	90
Drehzahl	min <sup>-1</sup>	1.310
Motorleistung ~50 Hz	kW/V	3 / 400

\*Alle Preise sind Abholpreise, freibleibend, in €, inkl. der gesetzlich gültigen USt.  
\*\* keine 3 Jahre Stürmer-Garantie

Bitte beachten Sie, dass bei einzelnen Produkten die dort ausgewiesenen <sup>1</sup>TPV (Transport-Verpackungspauschalen) sowie <sup>2</sup>TPZ (Transportzuschläge) und ggf. Einweisungskosten<sup>3</sup> anfallen können. <sup>1</sup>TPV/<sup>2</sup>TPZ (Transport-Verpackungspauschale/Transportzuschläge) sowie Einweisungskosten<sup>3</sup> zzgl. der gesetzlich gültigen USt. Zwischenverkauf, technische und optische Änderungen vorbehalten.

## Flexair-Druckluftschlauch

6 mm/10,7 mm/20m  
statt € 24,90 zzgl. USt.

**37,50**

€ 30,82 inkl. USt.

Art.-Nr. 2105420

6 mm/10,7 mm/10m  
statt € 24,90 zzgl. USt.

**17,75**

€ 21,12 inkl. USt.

Art.-Nr. 2105410

9 mm/14,5 mm/10m  
statt € 24,90 zzgl. USt.

**28,50**

€ 24,87 inkl. USt.

Art.-Nr. 2105510

9 mm/14,5 mm/20m  
statt € 24,90 zzgl. USt.

**45,00**

€ 39,87 inkl. USt.

Art.-Nr. 2105520



Art. Nr.	2105410	2105420	2105510	2105520
Betriebsdruck max.	15 bar	15 bar	15 bar	15 bar
Innen-Ø	6 mm	6 mm	9 mm	9 mm
Aussen-Ø	10,7 mm	10,7 mm	14,5 mm	14,5 mm
Länge	10 m	20 m	10 m	20 m
Gewinde	1/4"	1/4"	1/4"	1/4"

## Spiralschlauch – aus Polyurethan



6 mm ID / 8 mm AD  
statt € 11,90 zzgl. USt.

**9,99**

€ 11,89 inkl. USt.

Art.-Nr. 2115605

6 mm ID / 8 mm AD  
statt € 15,50 zzgl. USt.

**13,90**

€ 16,54 inkl. USt.

Art.-Nr. 2115608

8 mm ID / 12 mm AD  
statt € 25,50 zzgl. USt.

**19,90**

€ 23,68 inkl. USt.

Art.-Nr. 2115610

Art. Nr.	2115605	2115608	2115610
Betriebsdruck max.	8 bar	8 bar	8 bar
Innen-Ø	6 mm	9 mm	8 mm
Aussen-Ø	8 mm	8 mm	12 mm
Länge	5 m	7,5 m	10 m
Gewinde	1/4"	1/4"	1/4"

## 6-teiliges Druckluftset

statt € 28,90 zzgl. USt.

**25,90**

€ 30,82 inkl. USt.

Art.-Nr. 2102006

- ▶ Blaspistole kurz,
- ▶ Reifenfüller SD,
- ▶ Hochwertiger Spiralschlauch aus PU
- ▶ Adapterset 3-teilig



## PRO-G 63 geeicht

- ▶ Einfaches Befüllen und Ablassen der Luft mit zwei Knöpfen
- ▶ Geeichte Ausführung
- ▶ Inkl. 750 mm Gummischlauch mit Autoadapter

PRO-G 63

statt € 49,90 zzgl. USt.

**31,90**

€ 37,96 inkl. USt.

Art.-Nr. 2102870

Technische Daten	PRO-G 63
Arbeitsdruck max.	10 bar
Messbereich	0–10 bar
Gewicht ca.	0,50 kg



## Blaspistole BP PRO

- ▶ Zur schnellen Reinigung von großen Flächen und an schwer zugänglichen Stellen
- ▶ Stufenlose Regulierung der Luftmenge durch langen Betätigungshebel

BP PRO

statt € 10,59 zzgl. USt.

**8,99**

€ 10,70 inkl. USt.

Art.-Nr. 2112120

Technische Daten	BP PRO
Luftbedarf-Ø	80–300 l/min
Arbeitsdruck	2–8 bar
Eingangsdruck max.	11 bar
Gewicht ca.	0,14 kg



## Fettpressen-Set FPS Pro Automatik

- ▶ 400 mm langer Anschlussschlauch für schwer zugängliche Stellen

FPS Pro

statt € 85,90 zzgl. USt.

**68,90**

€ 81,99 inkl. USt.

Art.-Nr. 2102240

Technische Daten	FPS Pro
Luftbedarf-Ø	ca. 0,4 l/Hub
Arbeitsdruck	2–8 bar
Druckübersetzung	1:40
Gewicht ca.	1,6 kg



## Schlagschrauber-Set 1/2" E

- ▶ Inkl. 17, 19 und 21 mm Nüsse im praktischen Kunststoffkoffer
- ▶ Komposit Gehäuse Schlagschrauber-Set 1/2" E

statt € 69,90 zzgl. USt.

**64,90**

€ 77,23 inkl. USt.

Art.-Nr. 2401120

Technische Daten	
Luftbedarf-Ø ca.	183 l/min
Luftbedarf max. ca.	439 l/min
Anzugsdrehmoment max.	950 Nm
Lösemoment max.	1.500 Nm
Gewicht ca.	2,1 kg



## Trockenreinigungspistole TRP

- ▶ Starker Reinigungseffekt durch Rotationsdüse
- ▶ stufenlos regulierbar

TRP

statt € 85,50 zzgl. USt.

**69,90**

€ 83,18 inkl. USt.

Art.-Nr. 2102215

Technische Daten	TRP
Luftbedarf-Ø	ca. 210 l/min
Rotationsdüse Drehzahl	6.000 min <sup>-1</sup>
Anschlussgewinde	1/4"
Arbeitsdruck	6 bar
Gewicht ca.	0,45 kg



\*Alle Preise sind Abholpreise, freibleibend, in €, inkl. der gesetzlich gültigen USt.

\*\* keine 3 Jahre Stürmer-Garantie

Bitte beachten Sie, dass bei einzelnen Produkten die dort ausgewiesenen <sup>1</sup>TPV (Transport-Verpackungspauschalen) sowie <sup>2</sup>TPZ (Transportzuschläge) und ggf. Einweisungskosten<sup>3</sup> anfallen können. <sup>1</sup>TPV/<sup>2</sup>TPZ (Transport-Verpackungspauschale/Transportzuschläge) sowie Einweisungskosten<sup>3</sup> zzgl. der gesetzlich gültigen USt. Zwischenverkauf, technische und optische Änderungen vorbehalten.

**DH 330-2 / DH 330-2 Spiral –**  
Massiver Dickenhobel  
mit zwei Vorschub-  
geschwindigkeiten



DH 330-2

statt € 1.075,00 zzgl. USt.

**875,-**

€ 1.041,25 inkl. USt.  
Art.-Nr. 5904335

DH 330-2 Spiral

statt € 1.299,00 zzgl. USt.

**1.099,-**

€ 1.307,81 inkl. USt.  
Art.-Nr. 5904336

Technische Daten		DH 330-2	DH 330-2 Spiral
Hobelbreite max.	mm	330	330
Arbeitshöhe Dicke min./max.	mm	3,2 / 152	3,2 / 152
Anzahl Hobelmesser		3	30
Vorschubgeschwindigkeit	m/min	4 / 7	4 / 7
Motorleistung ~ 50 Hz	kW/V	1,8 / 230	1,8 / 230

**ADH 26C Spiral –**  
Abricht-Dickenhobel



ADH 26C Spiral

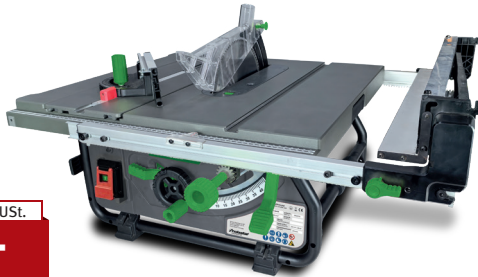
statt € 2.079,00 zzgl. USt.

**1.599,-**

€ 1.902,81 inkl. USt.  
Art.-Nr. 5904028 (230 V)  
Art.-Nr. 5904029 (400 V)

Technische Daten		ADH 26C
Hobelbreite max.	mm	258
Hobelmesseranzahl		3
Arbeitshöhe Dicke min. / max.	mm	5 – 225
Motorleistung ~50 Hz	kW/V	1,7 / 230 oder 400

**TKS 256 M –**  
Kompakte Tischkreissäge mit Schiebeschlitten



TKS 256 M

statt € 445,00 zzgl. USt.

**389,-**

€ 462,91 inkl. USt.  
Art.-Nr. 5902256

Technische Daten		TKS 256 M
Schnittbreite mit Parallelanschlag	mm	620
Schnitthöhe 90°/45° max.	mm	80 / 55
Sägeblattneigung	°	90 – 45
Motorleistung ~50 Hz	kW/V	1,8 / 230
Gewicht ca.	kg	20

**KGZ 305 E I –**  
Kapp-/Gehrungssäge  
mit Zugfunktion



KGZ 305 E I

statt € 329,00 zzgl. USt.

**299,-**

€ 355,81 inkl. USt.  
Art.-Nr.: 5702306 \*\*

Technische Daten		GS 1200-24 E
Schnittkapazitäten bei Neigung / Gehrung (Höhe x Breite)		
bei 0°/0°	mm	105 x 340
bei 45°/0° links / rechts	mm	105 x 235 / 60 x 340
bei 0°/45° links	mm	25 x 340
bei 45°/45° links / rechts	mm	60 x 235 / 25 x 235
Sägeblatt-Ø	mm	305
Gewicht ca.	kg	20,3

**FKS 255-1300 –**  
Formatkreissäge



FKS 255-1300

statt € 1.829,00 zzgl. USt.

**1.399,-**

€ 1.664,81 inkl. USt.  
Art.-Nr. 5902035 (230 V)  
Art.-Nr. 5902036 (400 V)

Technische Daten		FKS 255-1300
Besäumlänge	mm	1.250
Schnitthöhe 90°/45° max.	mm	80/54
Schnittbreite mit Parallelanschlag	mm	610
Ablängbreite links vom Sägeblatt max.	mm	845
Sägeblattneigung	°	90 – 45
Motorleistung ~50 Hz	kW/V	2,1 / 230 / 2 / 400

**UMK 5-260 –**  
Kompakte Mehrfachkombination



UMK 5-260

statt € 3.099,00 zzgl. USt.

**2.899,-**

€ 3.449,81 inkl. USt.  
Art.-Nr. 5946025 (230V) \*\*  
Art.-Nr. 5946026 (400V) \*\*

Technische Daten		UMK 5-260
Besäumlänge	mm	1.300
Schnitthöhe bei 90°/45° max.	mm	78/63
Abmessungen Abrichttisch (L x B)	mm	260 x 1.120
Arbeitshöhe Dicke max.	mm	225
Spindeldorn-Ø	mm	30
Fräswerkzeug-Ø max.	mm	160

\*Alle Preise sind Abholpreise, freibleibend, in €, inkl. der gesetzlich gültigen USt.  
\*\* keine 3 Jahre Stürmer-Garantie

Bitte beachten Sie, dass bei einzelnen Produkten die dort ausgewiesenen \*TVP (Transport-Verpackungspauschalen) sowie \*\*TPZ (Transportzuschläge) und ggf. Einweisungskosten anfallen können. \*TVP/\*\*TPZ (Transport-Verpackungspauschale/Transportzuschläge) sowie Einweisungskosten zzgl. der gesetzlich gültigen USt. Zwischenverkauf, technische und optische Änderungen vorbehalten.

### minimax sc 2c –

Formatkreissäge mit schwenkbarem Sägeblatt und Format-Schiebeschlitten



#### minimax sc 2c kompakt

statt € 5.525,00 zzgl. USt.

**4.099,-**

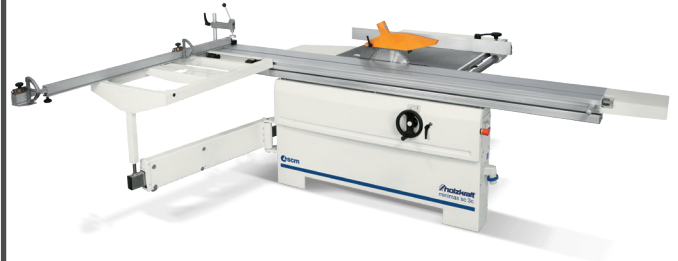
€ 4.877,81 inkl. USt.

Art.-Nr.: 5504213

Technische Daten		minimax sc 2c
Besäumlänge	mm	1.600
Schnitthöhe 90°/45° max.	mm	100 / 79
Schnittbreite mit Parallelanschlag	mm	700
Ablängbreite links vom Sägeblatt max.	mm	1.660
Motorleistung ~50 Hz / S6 - 40%	kW/V	5 / 400

### minimax sc 3c 23 –

Formatkreissäge mit schwenkbarem Sägeblatt und Format-Schiebeschlitten



#### minimax sc 3c 23

statt € 6.900,00 zzgl. USt.

**5.549,-**

€ 6.603,31 inkl. USt.

Art.-Nr.: 5504323

Technische Daten		minimax sc 3c 23
Besäumlänge	mm	2.250
Schnitthöhe 90°/45°	mm	100 / 78
Schnittbreite mit Parallelanschlag	mm	900
Ablängbreite links vom Sägeblatt max.	mm	2.310
Motorleistung ~50 Hz / S6 - 40%	kW/V	5 / 400

### minimax fs 30c TERSA –

Abricht-Dickenhobel mit **TERSA**®-Messerwelle



#### minimax fs 30c TERSA

statt € 5.250,00 zzgl. USt.

**4.199,-**

€ 4.996,81 inkl. USt.

Art.-Nr.: 5503031

Technische Daten		minimax fs 30c TERSA
Hobelbreite max.	mm	300
Spanabnahme max.	mm	4
Motorleistung ~50 Hz / S6 - 40%	kW/ V	4 / 400
Arbeitshöhe min./max.	mm	3/230
Vorschubgeschwindigkeiten	m/min	7

### minimax lab 300p TERSA –

Universal-Mehrfachkombination mit Format-Schiebeschlitten



#### minimax lab 300p 16 TERSA

statt € 10.150,00 zzgl. USt.

**8.399,-**

€ 9.994,81 inkl. USt.

Art.-Nr.: 5500314

Technische Daten		minimax lab 300p TERSA
Besäumlänge	mm	1.600
Schnitthöhe bei 90° / 45° max.	mm	102 / 79
Ablängbreite links vom Sägeblatt max.	mm	1.660
Schnittbreite am Parallelanschlag	mm	800
Motorleistung ~50 Hz / S6-40%	kW/V	4 / 400

\*Alle Preise sind Abholpreise, freibleibend, in €, inkl. der gesetzlich gültigen USt.

\*\* keine 3 Jahre Stürmer-Garantie

Bitte beachten Sie, dass bei einzelnen Produkten die dort ausgewiesenen <sup>1</sup>TPV (Transport-Verpackungspauschalen) sowie <sup>2</sup>TPZ (Transportzuschläge) und ggf. Einweisungskosten<sup>3</sup> anfallen können. <sup>1</sup>TPV/<sup>2</sup>TPZ (Transport-Verpackungspauschale/Transportzuschläge) sowie Einweisungskosten<sup>3</sup> zzgl. der gesetzlich gültigen USt. Zwischenverkauf, technische und optische Änderungen vorbehalten.

**KGZ 2540 Vario –**  
Kapp-/Gehrungssäge  
mit Zugfunktion



KGZ 2540 Vario  
statt € 530,00 zzgl. USt.  
**439,-**  
€ 522,41 inkl. USt.  
Art.-Nr.: 5701254

Technische Daten		KGZ 2540 Vario
Schnittkapazitäten bei Neigung / Gehrung (Höhe x Breite)		
bei 0°/0°	mm	89 x 292
bei 45°/0° links / rechts	mm	41 x 318 / 25 x 318
bei 0°/45° links/rechts	mm	64 x 222
Sägeblatt-Ø max.	mm	254
Motorleistung ~50 Hz	kW/V	1,6 / 230
Gewicht ca.	kg	21,6

**HBS 351 (IE2) –**  
Präzisions-Holzbandsäge  
TOP in Qualität, Verarbeitung und  
Preis-Leistungs-Verhältnis



HBS 351 (IE2) SET  
statt € 1.420,50 zzgl. USt.  
**1.229,-**  
€ 1.462,51 inkl. USt.  
Art.-Nr.: 5150035SET

Technische Daten		HBS 351 (IE2)
Anschlussspannung	V	230
Schnitthöhe max.	mm	200
Schnittbreite mit / ohne Anschlag max.	mm	321 / 346
Sägetischneigung <sup>2)</sup>	°	-10 – +45
Motorleistung ~50 Hz	kW/V	0,55 / 230

<sup>2)</sup> Aus sicherheitstechnischen Gründen muss ab 20° eine Haltevorrichtung /Anschlag angebracht sein, um das Verrutschen des Holzes zu verhindern!

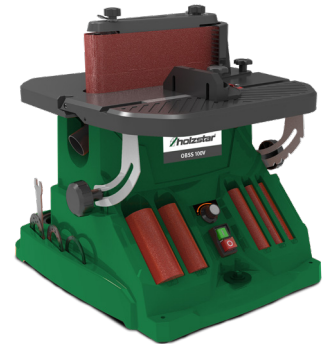
**HBBS 810 –**  
Blockbandsäge für  
präzise Sägeschnitte  
beim Auftrennen  
von Rundhölzern



HBBS 810  
statt € 3.399,00 zzgl. USt.  
**3.199,-**  
€ 3.806,81 inkl. USt.  
Art.-Nr. 5670813

Technische Daten		HBBS 810
Stammdurchmesser max.	mm	810
Durchlass über Sägeband	mm	190
Motorleistung	kW	7,5
Anschlussspannung ~50 Hz		400

**OBSS 100 V –**  
Oszillierende Spindel-  
und Bandschleifmaschine



OBSS 100 V  
statt € 245,00 zzgl. USt.  
**209,-**  
€ 248,71 inkl. USt.  
Art.-Nr. 5903510

Technische Daten		OBSS 100 V
Schleifhöhe max.	mm	90
Schleiffläche (L x B)	mm	210 x 100
Drehzahl	min <sup>-1</sup>	1.000 - 1.800
Motorleistung ~50 Hz	W/V	300 / 230
Gewicht ca.	kg	12,5

**BTS 151 V –**  
Band- und Tellerschleifer  
universell einsetzbar  
zum Entgraten, Flächen-  
und Konturschleifen



BTS 151 V  
statt € 149,00 zzgl. USt.  
**125,-**  
€ 148,75 inkl. USt.  
Art.-Nr. 5903152

Technische Daten		BTS 151 V
Schleifteller-Ø	mm	150
Schleifbandgröße (L x B)	mm	914 x 100
Drehzahl	min <sup>-1</sup>	2.000 - 4.000
Motorleistung ~50 Hz	W/V	145 / 230
Gewicht ca.	kg	10,5

**KSO 750 –**  
Kantenschleifmaschine  
mit schwenkbarem  
Schleifaggregat



KSO 750  
statt € 1.099,00 zzgl. USt.  
**819,-**  
€ 974,61 inkl. USt.  
Art.-Nr. 5900751 (230V)  
Art.-Nr. 5900750 (400V)

Technische Daten		KSO 750
Schleiffläche (Graphitaufgabe)	mm	820 x 170
Tischhöhe min./max.	mm	970 / 1.050
Schleifbandgeschwindigkeit	m/s	16,3
Motorleistung ~50 Hz	kW	1,6 / 230 1,7 / 400

\*Alle Preise sind Abholpreise, freibleibend, in €, inkl. der gesetzlich gültigen USt.  
\*\* keine 3 Jahre Stürmer-Garantie

Bitte beachten Sie, dass bei einzelnen Produkten die dort ausgewiesenen <sup>1</sup>TPV (Transport-Verpackungspauschalen) sowie <sup>2</sup>TPZ (Transportzuschläge) und ggf. Einweisungskosten<sup>3</sup> anfallen können. <sup>1</sup>TPV/<sup>2</sup>TPZ (Transport-Verpackungspauschale/Transportzuschläge) sowie Einweisungskosten<sup>3</sup> zzgl. der gesetzlich gültigen USt. Zwischenverkauf, technische und optische Änderungen vorbehalten.

**MFT 455 –**  
Multifunktionstisch  
mit 455 kg Tragfähigkeit



MFT 455  
statt € 145,00 zzgl. USt.  
**129,-**  
€ 153,51 inkl. USt.  
Art.-Nr. 5900040 \*\*

Technische Daten		MFT 455
Tragkraft	kg	455
Arbeitshöhe	mm	737 – 892
Tischplatte Länge x Breite	mm	805 x 560
Tischplatte Materialstärke	mm	25
Gewicht ca.	kg	18

**DB 510 Vario –**  
Tischdrehselbank



DB 510 Vario  
statt € 829,00 zzgl. USt.  
**635,-**  
€ 755,65 inkl. USt.  
Art.-Nr. 5920510

Technische Daten		DB 510 Vario
Spitzenhöhe x Spitzenweite	mm	178 x 510
Spindelkopfgewinde		M33 x 3,5
Drehzahlen	min <sup>-1</sup>	250 - 3.550
Morsekonus	MK	2
Motorleistung ~50 Hz	W / V	490 / 230

**HBS 361-2 –**  
Holzbandsäge



HBS 361-2  
statt € 879,00 zzgl. USt.  
**679,-**  
€ 808,01 inkl. USt.  
Art.-Nr. 5902436

Technische Daten		HBS 361-2
Schnittbreite <sup>1)</sup> max.	mm	255
Schnittbreite <sup>2)</sup> max.	mm	340
Schnitthöhe max.	mm	225
Motorleistung ~50 Hz	kW/V	1,1 / 230

Schnittbreite 1) ohne Anschlag / 2) mit Anschlag

**DS 150 L –**  
Doppelschleifmaschine für das Schärfen von Werkzeug



DS 150 L  
statt € 155,00 zzgl. USt.  
**135,-**  
€ 160,65 inkl. USt.  
Art.-Nr. 5903615

Technische Daten		DS 150 L
Schleifscheibe	mm	Ø150 x 40 x Ø 12,7
Drehzahl	min <sup>-1</sup>	1.490
Motorleistung ~ 50 Hz	kW/V	0,23 / 230
Gewicht ca.	kg	14,5

**KSO 790 –**  
Kantenschleifmaschine mit starrem Schleifaggregat



KSO 790  
statt € 815,00 zzgl. USt.  
**599,-**  
€ 712,81 inkl. USt.  
Art.-Nr. 5900791 (230V)  
Art.-Nr. 5900790 (400V)

Technische Daten		KSO 790
Schleiffläche (L x B)	mm	823 x 152
Tischhöhe min./max.	mm	790 / 890
Schleifbandgeschwindigkeit	m/s	11
Motorleistung ~50 Hz	kW/V	1,1 / 230 oder 400

**TKS 254 PRO –**  
Profittischkreissäge



TKS 254 PRO  
statt € 1.329,00 zzgl. USt.  
**1.029,-**  
€ 1.224,51 inkl. USt.  
Art.-Nr. 5902027 (230 V)  
Art.-Nr. 5902028 (400 V)

Technische Daten		TKS 254 PRO
Schnitthöhe 90°/-45° max.	mm	80 / 56
Schnittbreite mit Parallelanschlag	mm	610
Ablängbreite links vom Sägeblatt max.	mm	550
Motorleistung ~50 Hz	kW / V	2,1 / 230 oder 400

\*Alle Preise sind Abholpreise, freibleibend, in €, inkl. der gesetzlich gültigen USt.  
\*\* keine 3 Jahre Stürmer-Garantie

Bitte beachten Sie, dass bei einzelnen Produkten die dort ausgewiesenen <sup>1</sup>TPV (Transport-Verpackungspauschalen) sowie <sup>2</sup>TPZ (Transportzuschläge) und ggf. Einweisungskosten<sup>3</sup> anfallen können. <sup>1</sup>TPV/<sup>2</sup>TPZ (Transport-Verpackungspauschale/Transportzuschläge) sowie Einweisungskosten<sup>3</sup> zzgl. der gesetzlich gültigen USt. Zwischenverkauf, technische und optische Änderungen vorbehalten.

### EASY-MIG 181 Multi –

Tragbarer Multifunktionsinverter für MIG/MAG, WIG und Elektrodenschweißen



EASY-MIG  
181 MULTI SET

statt € 797,89 zzgl. USt.

**749,-**

€ 891,31 inkl. USt.  
Art.-Nr. 1071181SET

Technische Daten		Easy-MIG 181 Multi
Einstellbereich MIG/MAG	A	40 – 180
Einstellbereich Elektrode	A	10 – 160
Einstellbereich WIG DC	A	10 – 180
Elektrischer Anschluss ~50 Hz	V	230
Gewicht ca.	kg	14,5

### SYN-MIG 203-2 Synergic –

Universell einsetzbare MIG/MAG Inverter-Schweißgerät mit Synergiekennlinien



Syn-Mig  
203-2 Synergic

statt € 1.579,00 zzgl. USt.

**1.249,-**

€ 1.486,31 inkl. USt.  
Art.-Nr. 1071203

Technische Daten		SYN-MIG 203-2 Synergic
Einstellbereich MIG/MAG	A	30 – 200
Einstellbereich Elektrode	A	10 – 200
Einstellbereich WIG DC	A	10 – 200
Anschlussspannung	V	400

### easytig 201 DC PULSE –

Tragbarer WIG DC Inverter für Werkstatt und mobilen Einsatz



EASY-TIG 201 DC PULSE SET

statt € 800,29 zzgl. USt.

**769,-**

€ 915,11 inkl. USt.  
Art.-Nr. 1074020SET

Technische Daten		Easy-Tig 201 DC PULSE
Schweißbare Elektroden	mm	1,6 - 4,0
Einstellbereich WIG DC	A	5 - 200
Einstellbereich Elektrode	A	5 - 200
Pulsfrequenz	Hz	0,5~200
Elektrischer Anschluss ~50 Hz	V	230 ±10%

### easystick 161 –

Elektrodeninverter



EASY-STICK 161

statt € 259,00 zzgl. USt.

**249,-**

€ 296,31 inkl. USt.  
Art.-Nr. 1073016

Technische Daten		EASY-STICK 161
Schweißbare Elektroden	mm	1,6 – 4,0
Einstellbereich Elektrode	A	10 – 160
Blechdicken	mm	1,0 – 6,0
Elektrischer Anschluss ~50 Hz	V	230
Gewicht ca.	kg	4,4

### VarioProtect XL-W TC –

Automatik-Schweißschutzhelm erstklassige Qualität



VarioProtect XL-W TC

statt € 59,90 zzgl. USt.

**49,90**

€ 59,38 inkl. USt.  
Art.-Nr. 1651000

Technische Daten		VarioProtect XL-W TC
Sichtfenster (B x H)	mm	100 x 49
Stromversorgung		Solarzellen + austauschbare Batterie
UV/IR-Schutz		Schutzstufe 16 (permanent)
Klasse		1/1/1/2
Gewicht ca.	g	490

### Werkbank –

stabile Arbeitsfläche für Metall und Holzbearbeitung



Werkbank  
1.200 x 800 mm  
zzgl. USt.

**903,-**

€ 1.074,57 inkl. USt.  
Art.-Nr. 190161208

Technische Daten		Werkbank 1.200 x 800 mm
Tischhöhe	mm	800 – 975
Traglast ca.	kg	250
Tischplatte (L x B)	mm	1.200 x 800
Material		Stahl S355J2+N, plasma-nitriert
Bohrungsdurchmesser	mm	16

\*Alle Preise sind Abholpreise, freibleibend, in €, inkl. der gesetzlich gültigen USt.

\*\* keine 3 Jahre Stürmer-Garantie

Bitte beachten Sie, dass bei einzelnen Produkten die dort ausgewiesenen <sup>1</sup>TPV (Transport-Verpackungspauschalen) sowie <sup>2</sup>TPZ (Transportzuschläge) und ggf. Einweisungskosten<sup>3</sup> anfallen können. <sup>1</sup>TPV/<sup>2</sup>TPZ (Transport-Verpackungspauschale/Transportzuschläge) sowie Einweisungskosten<sup>3</sup> zzgl. der gesetzlich gültigen USt. Zwischenverkauf, technische und optische Änderungen vorbehalten.

**wetCAT 140 RSA-  
TOOL M-Class –**  
Nass-/Trockensauger  
mit automatischer  
Filterreinigung



wetCAT 140 RSA-TOOL  
M-Class  
statt € 319,00 zzgl. USt.

**299,-**

€ 355,81 inkl. USt.  
Art.-Nr. 7001157

Technische Daten		GS 1200-24 E
Luftmenge	l/min	3.600
Behältervolumen	l	40
Schlauchlänge	m	3
Aufnahmeleistung ~50 Hz	kW/V	1,6 / 230

**flexCAT 120 IPD –**  
Nass-/Trockensauger  
zur Textilreinigung –  
ideal für zu Hause



flexCAT 120 IPD  
statt € 125,00 zzgl. USt.

**99,-**

€ 117,81 inkl. USt.  
Art.-Nr. 7003510

Technische Daten		flexCAT 120 IPD
Luftmenge	l/min	1.700
Behältervolumen	l	20
Schlauchdurchmesser /-länge	mm/m	32 / 2
Aufnahmeleistung ~ 50 Hz	kW/V	1,4 / 230

**HDR-K 48-15 –**  
Hochdruckreiniger Kaltwasser,  
mit hochwertigem  
Hochdruckschlauch und  
Gewindeanschlüssen



HDR-K 48-15  
statt € 329,00 zzgl. USt.

**279,-**

€ 332,01 inkl. USt.  
Art.-Nr. 7101481

Technische Daten		HDR-K 48-15
Arbeitsdruck	bar	125
Fördermenge maximal	l/h	480
Strahlrohrgewinde		M22
Aufnahmeleistung ~50 Hz	kW/V	2,5 / 230
Gewicht ca.	kg	22,5

**WSW 45 –**  
Wasserschlauchwagen



WSW 45  
statt € 149,00 zzgl. USt.

**139,-**

€ 165,41 inkl. USt.  
Art.-Nr. 7560245

Technische Daten		WSW 45
Schlauch Innen-Ø/Aussen-Ø	mm	11/15
Schlauchlänge	m	45
Betriebsdruck	bar	8
Nettogewicht ca.	kg	12

**GP 1105S –**  
Klarwasser Haus- und Gartenpumpe mit Filter und LCD-  
Anzeige



GP 1105S  
statt € 239,00 zzgl. USt.

**199,-**

€ 236,81 inkl. USt.  
Art.-Nr. 7521200

Technische Daten		GP 1105S
Förderleistung max.	l/h	4.560
Förderhöhe max.	m	46
Ansaughöhe	m	8
Motorleistung ~50 Hz	kW/V	1,1 / 230
Gewicht ca.	kg	11,5

**SDWP 7511 Flutset –**  
Tauchpumpe zum Absaugen



SDWP 7511 Flutset  
statt € 225,00 zzgl. USt.

**199,-**

€ 236,81 inkl. USt.  
Art.-Nr. 7520255

Technische Daten		SDWP 7511 Flutset
Fördermenge max.	l/h	11.400
Förderhöhe max.	m	7,5
Korngröße max.	mm	30
Auslassdurchmesser	"	1½
Motorleistung ~50 Hz	kW/V	0,7 / 230

\*Alle Preise sind Abholpreise, freibleibend, in €, inkl. der gesetzlich gültigen USt.

\*\* keine 3 Jahre Stürmer-Garantie

Bitte beachten Sie, dass bei einzelnen Produkten die dort ausgewiesenen \*TVP (Transport-Verpackungspauschalen) sowie \*TPZ (Transportzuschläge) und ggf. Einweisungskosten\* anfallen können. \*TVP\*/\*TPZ (Transport-Verpackungspauschale/Transportzuschläge) sowie Einweisungskosten\* zzgl. der gesetzlich gültigen USt. Zwischenverkauf, technische und optische Änderungen vorbehalten.

**HKM 800 –**  
Handkehrmaschine  
mit innovativem  
Tandem-Walzen-System



HKM 800

statt € 440,00 zzgl. USt.

**399,-**

€ 474,81 inkl. USt.

Art.-Nr. 7304008

Technische Daten		HKM 800
Flächenleistung max.	m <sup>2</sup> /h	2.800
Reinigungsfläche	m <sup>2</sup>	500 – 1.000
Arbeitsbreite mit Seitenbesen	mm	800
Volumen Kehrgutbehälter	l	40
Abmessungen (L x B x H) ca.	mm	800 x 660 x 320
Gewicht ca.	kg	14

**HKM 801 –**  
Handkehrmaschine  
mit innovativem  
Tandem-Walzen-System



HKM 801

statt € 185,00 zzgl. USt.

**139,-**

€ 165,41 inkl. USt.

Art.-Nr. 7304009

Technische Daten		HKM 801
Flächenleistung max.	m <sup>2</sup> /h	3.200
Arbeitsbreite mit Seitenbesen	mm	800
Volumen Kehrgutbehälter	l	30
Gewicht ca.	kg	12,3

**SSM 455 –**  
Handgeführte  
Scheuersaugmaschine  
Kompakt und wendig, ideal für  
beengte Räumlichkeiten



SSM 455

zzgl. USt.

**1.275,-**

€ 1.517,25 inkl. USt.

Art.-Nr. 7202020

Technische Daten		SSM 455
Arbeitskapazität	m <sup>2</sup> /h	1.200
Arbeitsbreite Bürsten	mm	520
Frischwassertank	l	6
Schmutzwassertank	l	9
Akkulaufzeit max.	min	120

**HDR-K 66-20 BL –**  
Benzinbetriebener  
Kaltwasser-Hochdruckreiniger



HDR-K 66-20 BL

statt € 529,00 zzgl. USt.

**459,-**

€ 546,21 inkl. USt.

Art.-Nr. 7103662

Technische Daten		HDR-K 66-20 BL
Arbeitsdruck max.	bar	140
Fördermenge max.	l/h	660
Temperatur max.	°C	50
Gewicht ca.	kg	31,4

**HDR-K 70-16 –**  
Hochdruckreiniger  
Kaltwasser mit Induktionsmotor



HDR-K 70-16

statt € 599,00 zzgl. USt.

**519,-**

€ 617,61 inkl. USt.

Art.-Nr. 7101701

Technische Daten		HDR-K 70-16
Arbeitsdruck	bar	107
Fördermenge max.	l/h	700
Hochdruckschlauch Länge	m	10
Anschlusskabelänge	m	5
Gewicht ca.	kg	25,9

**HDR-H 48-15 –**  
Heißwasser-Hochdruckreiniger  
Einstiegsmodell



HDR-H 48-15

statt € 1.269,00 zzgl. USt.

**1.149,-**

€ 1.367,31 inkl. USt.

Art.-Nr. 7150481

Technische Daten		HDR-H 48-15
Arbeitsdruck max.	bar	110
Fördermenge max.	l/h	480
Brennstoff		Diesel
Reinigungsmitteltank Volumen	l	0,25
Gewicht ca.	kg	43

\*Alle Preise sind Abholpreise, freibleibend, in €, inkl. der gesetzlich gültigen USt.

\*\* keine 3 Jahre Stürmer-Garantie

Bitte beachten Sie, dass bei einzelnen Produkten die dort ausgewiesenen <sup>1</sup>TPV (Transport-Verpackungspauschalen) sowie <sup>2</sup>TPZ (Transportzuschläge) und ggf. Einweisungskosten<sup>3</sup> anfallen können. <sup>1</sup>TPV/<sup>2</sup>TPZ (Transport-Verpackungspauschale/Transportzuschläge) sowie Einweisungskosten<sup>3</sup> zzgl. der gesetzlich gültigen USt. Zwischenverkauf, technische und optische Änderungen vorbehalten.



# QUALITÄTSARBEIT BRAUCHT QUALITÄTSMASCHINEN

ENTDECKEN SIE UNSER GESAMTES MARKENSORTIMENT  
www.stuermer-maschinen.de



**Stürmer Maschinen GmbH**  
Dr.-Robert-Pfleger-Str. 26 | D-96103 Hallstadt  
Tel (09 51) 96 555 - 0  
info@stuermer-maschinen.de | www.stuermer-maschinen.de

**Aircraft Kompressorenbau GmbH**  
Gewerbestraße Ost 6 | A-4921 Hohenzell (Austria)  
Tel +43 (0) 77 52 - 7 09 29 - 0 | www.aircraft.at

Angebote für unsere Kunden, die Unternehmer und nicht Verbraucher sind Unsere Angebote aus diesem Prospekt richten sich ausschließlich an Unternehmer, die die angebotene Ware bei uns im Zusammenhang mit ihrer unternehmerischen Tätigkeit kaufen. Dies ist Geschäftsgrundlage für die mit uns geschlossenen Kaufverträge bezüglich, der in diesem Prospekt angebotenen Waren und damit im Zusammenhang stehender weiterer Verträge; ein Vertragsschluss mit Verbrauchern i.S.d. § 13 BGB ist ausdrücklich ausgeschlossen. Die genannten Statt-Preise beziehen sich auf den Listenpreis gemäß dem jeweils aktuell gültigen Marken-Hauptkatalog, abzurufen unter [www.stuermer-maschinen.de/aktuelles/downloads](http://www.stuermer-maschinen.de/aktuelles/downloads). Sämtliche Preise sind unverbindliche Preisempfehlungen, freibleibend in €, zzgl. der gesetzlich gültigen USt, und gegebenenfalls zzgl. Verpackungs-, Versand-, Transport-, Entlade-, Aufbau- und Einweisungskosten. Diese wurden im Prospekt entsprechend gekennzeichnet, ausgewiesen und gelten zzgl. USt. Verkaufspreise der Händler können abweichen. Für Druckfehler, Irrtümer oder fehlerhafte Darstellung wird nicht gehaftet. Technische und optische Änderungen sind vorbehalten. Nicht alle Artikel lagermäßig. Beschaffung kurzfristig möglich. Auslieferung erfolgt ausschließlich über den Fachhandel. Informationen zu Umfang, Dauer, Inhalt und Garantiegeber unter [www.stuermer-maschinen.de](http://www.stuermer-maschinen.de) oder anzufordern über Stürmer Maschinen GmbH.

Hier erhalten Sie immer ein gutes Angebot



**EBV VERTRIEBS GMBH** AUWER STR. 41C | 54608 BLEIALF  
TEL. +49 6555 / 9206 0 | MAIL [VERKAUF@EBV-BLEIALF.DE](mailto:VERKAUF@EBV-BLEIALF.DE)

Das gesamte Prospekt ist urheberrechtlich geschützt. Darüber hinaus melden wir zum Schutz unserer Produkte Marken-, Patent- und Designrechte an. Wir widersetzen uns mit Nachdruck jeder Verletzung unseres geistigen Eigentums sofern dies im Einzelfall möglich ist